



NOTA DE PRENSA – MAZDA AUTOMÓVILES ESPAÑA, S.A.

Mazda abre las puertas de su espacio de marca Trans Aoyama, en Tokio

- Un nuevo espacio de exposiciones de vanguardia ofrecerá contenidos novedosos y atractivos, con exposiciones temporales, actividades y talleres sobre temáticas muy variadas.
- Situado en Minami-Aoyama, un polo de innovación cultural en el distrito de Minato, en Tokio.

Madrid, 4 de febrero de 2025. El 6 de febrero abrirá sus puertas el Mazda Trans Aoyama, un nuevo concepto de espacio de exposiciones creado por Mazda Motor Corporation para mostrar al público su experiencia de marca. Este espacio, que busca ofrecer experiencias singulares e inmersivas, se encuentra en Minami-Aoyama, un barrio del distrito de Minato, en Tokio, que destaca como polo de innovación cultural.

El término “Trans” expresa la vocación de “cambio y trascendencia” de Mazda, y refleja su deseo de que este lugar sea para los visitantes una invitación a adoptar una actitud positiva. En definitiva, Mazda quiere ofrecer experiencias inspiradoras a sus visitantes, en línea con su misión de “enriquecer la movilidad de las personas a las que servimos”. El Mazda Trans Aoyama no se dirige únicamente a los clientes actuales y a los incondicionales de la marca. También aspira a ser un entorno iniciático para personas que aún no han conectado con Mazda, y una invitación a explorar la marca, descubrirla y dejarse inspirar por ella.

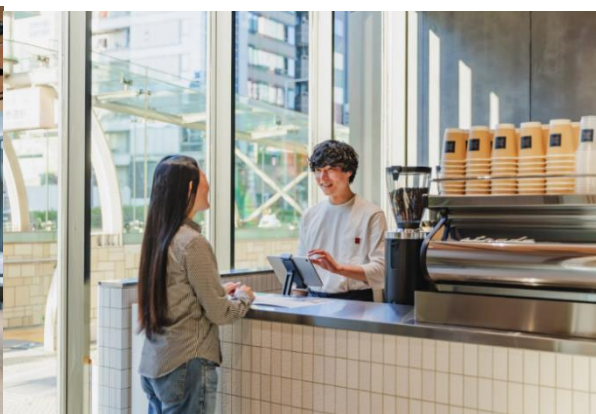
Este nuevo espacio de vanguardia albergará contenidos novedosos y atractivos, con exposiciones temporales, actividades y talleres sobre una gran variedad de temáticas, sin limitarse a los automóviles. Sí que albergará una exposición permanente de la gama actual de modelos, prototipos y vehículos históricos de Mazda, además de modelos en miniatura que repasan el rico legado de Mazda. Del mismo modo, los visitantes también tendrán la oportunidad de probar en primera persona el Mazda MX-5 e imaginar un futuro con la marca.



NOTA DE PRENSA – MAZDA AUTOMÓVILES ESPAÑA, S.A.



MAZDA TRANS AOYAMA, planta baja



MAZDA TRANS AOYAMA, mostrador de la
cafetería

En el horizonte de 2030, Mazda seguirá creando experiencias de conducción llenas de significado, tomando como guía su filosofía centrada en el ser humano. Aportando inspiración, energía y alegría a la vida cotidiana de las personas.

■ Mazda Trans Aoyama

Dirección: 5-6-19 Minami-Aoyama, Minato-ku, Tokio

Horario: 8:30 - 18:30 h (cafetería de la planta baja abierta de 8:30 a 10:00 h)

Cerrado los lunes

Información: 03-6450-6691

Sitio web: https://www.mazda.co.jp/experience/mazda_trans_aoyama/

■ Elementos principales*

- Cafetería
- Exposiciones temporales (obras del proyecto ACTA+)
- Eventos (eventos programados*: “Talk Session: Mi estilo personal. El placer de los deportivos y el color”, 8 y 9 de febrero; “Creando arreglos florales en compañía”, 15 y 16 de febrero)
- Exposición de vehículos (vehículos de la gama actual, concept cars, modelos históricos de Mazda, etc.)
- Pruebas de conducción del MX-5 y mucho más

*Consultar el sitio web para más información y para las fechas de futuras actividades.



NOTA DE PRENSA – MAZDA AUTOMÓVILES ESPAÑA, S.A.

###

Para más información:

Natalia García

Directora de comunicación
Telf. 914185480 / 609260632
ngarcia@mazdaeur.com

Juan Antonio Moya

Jefe de prensa
Telf. 914185480 / 616455295
jmoya@mazdaeur.com

Web de prensa: www.mazda-press.es

Web oficial: www.mazda.es

Facebook: www.facebook.com/MazdaES

Twitter: [@MazdaEspana](https://twitter.com/MazdaEspana)

Instagram: [@mazdaespana](https://www.instagram.com/mazdaespana)

Mazda Motor Corporation, empresa fundada en 1920 y con sede en Hiroshima (Japón), es uno de los mayores fabricantes de automóviles de Japón con unas ventas de más de un millón doscientas mil unidades, que fabrica en diez plantas. Mazda cuenta con cinco centros de I+D, está presente en más de 130 países con casi 50.000 empleados y acumula cerca de 1.500 premios desde el año 2002.

Mazda Automóviles España, S.A., empresa fundada en marzo de 2000 y con sede en Madrid, con más de 50 empleados, es la filial de Mazda Motor Corporation en España y actualmente distribuye trece modelos en el mercado español: Mazda2 y Mazda2 Hybrid (utilitario), Mazda3 (compacto), Mazda6 (berlina), Mazda MX-5 (roadster descapotable), gama todo camino (SUV): Mazda CX-80 (PHEV y diésel hibridado), Mazda CX-60 (PHEV y diésel hibridado), Mazda CX-5, Mazda CX-30. Además, el 100% eléctrico Mazda MX-30 y su "hermano", el MX-30 R-EV con motor rotativo como generador eléctrico. Una gama de multi soluciones tecnológicas para satisfacer al cliente donde se encuentre.